



おかげさまで  
DTP制作20周年

## コンテンツ制作 サービスのご案内

# 2023

Content Production Service Guide

エコーインテック株式会社

**echo intec**  
エコーインテック株式会社

コンテンツ企画制作(東京)

〒103-0023 東京都中央区日本橋本町2-3-4 江戸ビル3F  
TEL. 03-3231-7571 FAX. 03-3231-7572

システム開発(岐阜)

〒500-8152 岐阜市入舟町3-20 echoビル  
TEL. 058-245-0433 FAX. 058-245-0656

<https://echointec.com>

情報システム事業/コンテンツ事業/オフショア事業

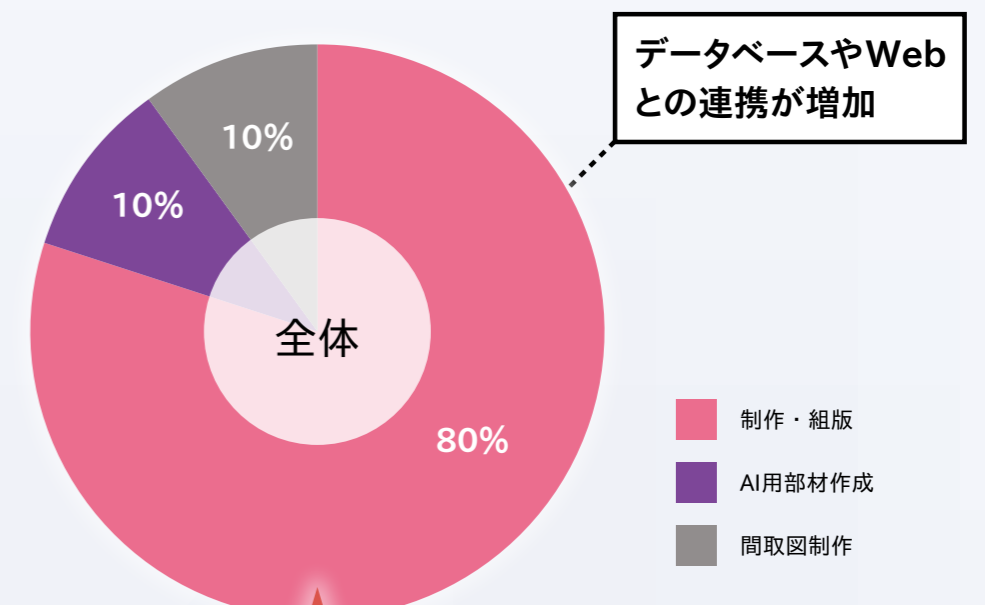


弊社は、2010年5月31日に一般財団法人日本情報経済社会推進協会(JIPDEC)よりプライバシーマークを認定取得致しました。

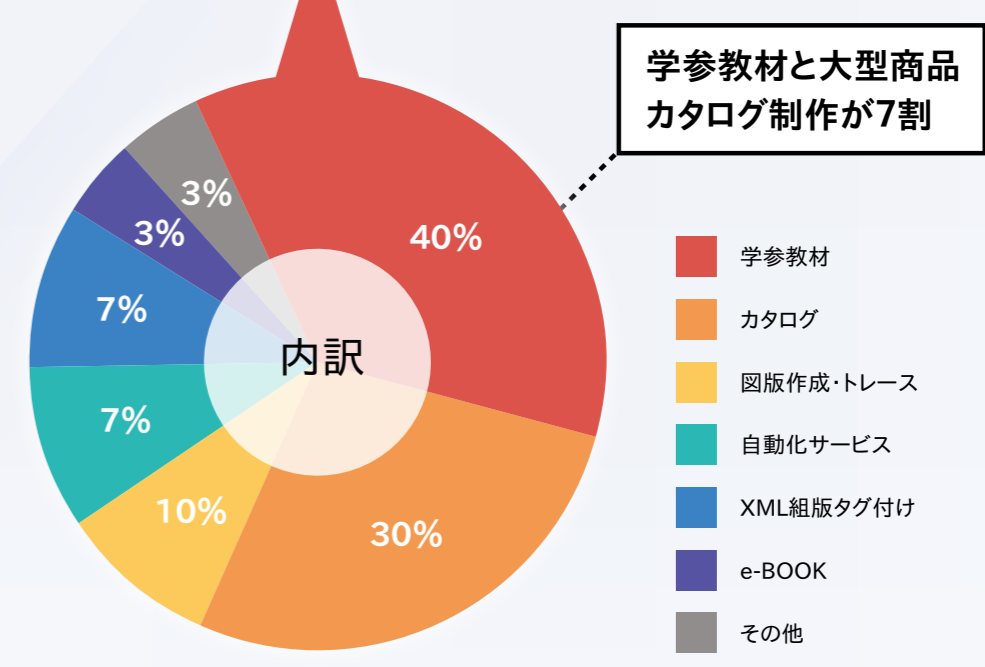
# 2022-23 主な制作分野

1979年にコンピュータシステム会社としてスタートした弊社が、  
2003年にDTP制作ビジネスを開始して、今年で20年を迎えました。  
「人とコンピュータ」それぞれの役割を活かしたICT+人材力で、  
品質と生産性の向上を目指し、価値あるサービスをご提供し続けます。

弊社のDTP制作は、学参教材とカタログ組版が8割を占め、  
通年でおおよそ5万ページを制作しています。  
2023年からは、AI分析のビッグデータとなる部材作成サービスをスタート。  
企業のデータ利活用ニーズに、オフショア拠点の人的リソースがお応えしています。



- 制作分野**
- 学習・教材**  
教科書教材・学習参考書  
(小学校・中学校・高校/全教科)  
塾専用教材  
資格試験対策書籍  
都道府県別入試問題小冊子
- カタログ**  
住宅建材・管財・医療福祉・チェーン・介護・インテリア・家具・照明・文具/事務用品・アパレルファッション・オフィス用品・学校用品・工具・ギフト・食品他多数



# コンテンツ制作サービスの特長

紙・Web・SNSなど多様な媒体にコンテンツを発信する今、お客様の課題も多岐にわたっています。弊社は、ICTの力と人材力の融合によるソリューションをご提案し、制作コストの削減など様々な課題を解決しています。

## 1 適正価格でご提供

常にお客様メリットを第一として、高品質な組版を**適正価格**でご提供します。原稿内容に即したワークフローで、自動化できる部分は自動化し、作業工数を削減します。結果として、**お客様コストを削減**します。

## 2 スピード制作+短納期

弊社のオフショア制作拠点には、70名のオペレーターが常時稼働しております。**繁忙期やご納期が厳しい場合でも、スピード制作が可能です。**DTP制作管理システムEDSで案件の山積み量から最短納期を算出します。

## 3 品質向上を追求した作業フロー

制作は標準工程で作業を行います。データはすべて**DTP制作管理システムEDS**で管理します。案件によって**ペーパーレスワークフロー**を導入し、ミスは必ず前工程に戻って原因調査する**源流管理**で、品質向上を図っています。



## オフショア制作拠点について

弊社のオフショア拠点である中国現地法人「大連英浩信息技术有限公司（大連エコー）」は、国内外のIT関連企業が多く集まる、中国・大連市にあります。弊社では、日本語に堪能な人材を積極的に採用して、スタッフを構成しています。



### + 関連サービス

#### バックオフィス活用サービス

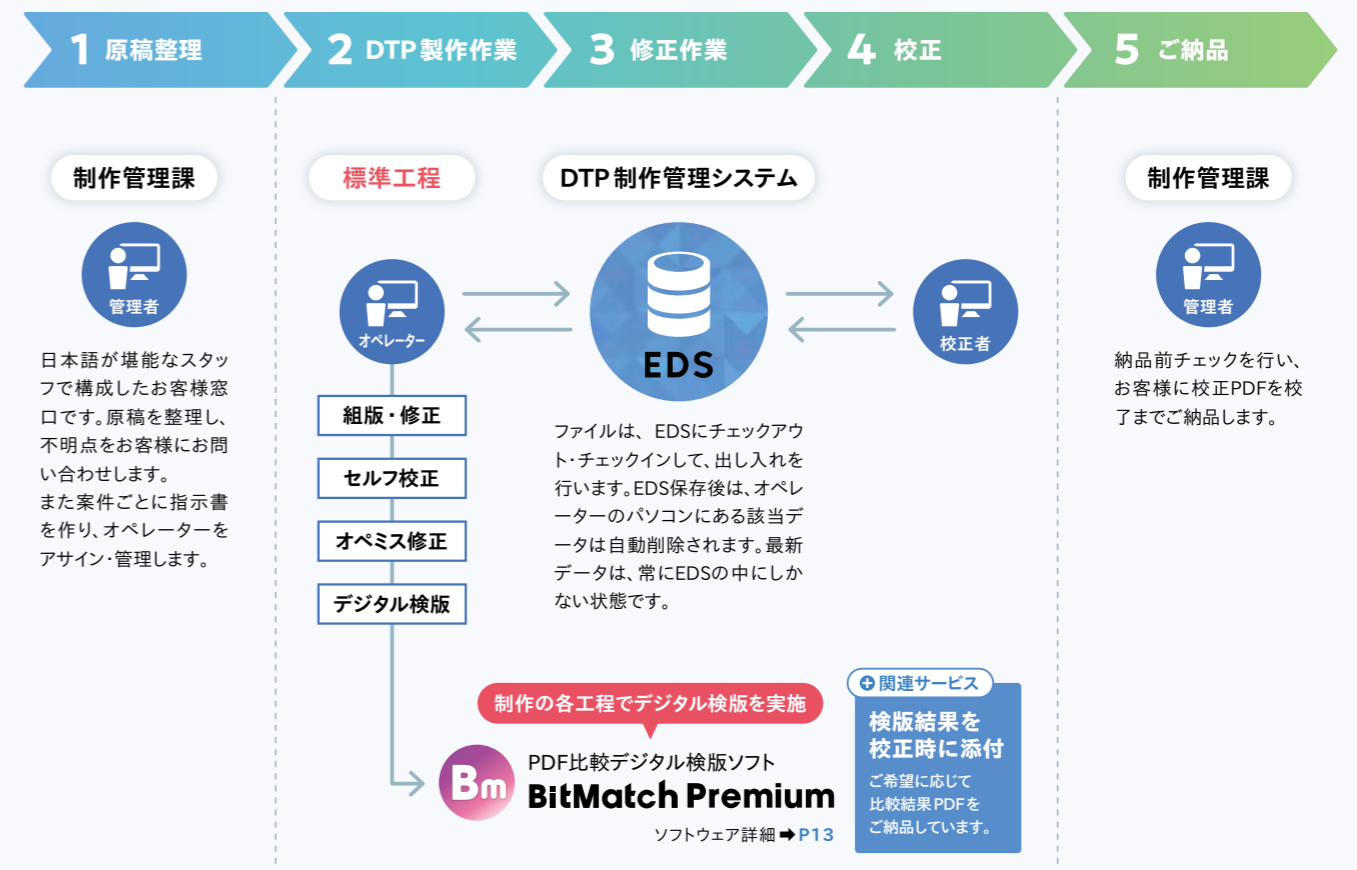
オフショア制作拠点は、業務に関する実績、専門性、日本語スキル、セキュリティなどBPOとしての必要条件を満たしています。バックオフィスとしてご活用いただくことで、人的リソースの補充、業務の効率化、スケールメリットによるコスト削減が実現できます。



弊社中国法人：大連英浩信息技术有限公司は2011年9月6日、中国大連市において日本のプライバシーマーク（通称：Pマーク）に相当するPIPA認証（個人情報保護評価制度）を取得しました。

## 弊社独自の制作ワークフロー（標準工程）

弊社は、制作現場での**ファイル管理にシステムを運用し、先祖返りなどのミスを起こさせないための環境を整備**しています。また制作現場では、オペレーターが予め決められたワークフロー（標準工程）に基づいて管理者からアサインされた作業を行う、いわゆる「工場型」方式を採用しています。**標準工程は工程飛ばしができないフローで管理しており、校正納品前は必ずデジタル検版**を行います。それにより校正段階で**赤字以外の変化や修正漏れを防止**しています。



## 情報セキュリティ認証について

弊社は2010年5月31日に「プライバシーマーク」の認証を取得致しました。

認定番号：第19000626号

「プライバシーマーク」制度は、通商産業省（現 経済産業省）の指導のもと財団法人日本情報経済社会推進協会により創設されたもので、個人情報の取り扱いを適切に行っている事業者に対して財団法人日本情報経済社会推進協会（JIPDEC）が使用承諾、認定する制度です。JIPDECが定める審査基準はJIS Q 15001（個人情報保護マネジメントシステム—要求事項）に準拠しております。



Pマークについて



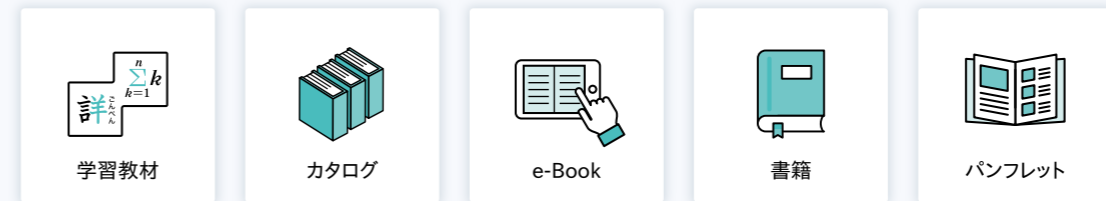
詳細はこちら



# サービス／製品一覧

弊社のコンテンツ制作に関するサービス／商品一覧です。制作サービスのほか、制作を支援する商品管理システムや進捗管理システム、デジタル検版ソフトウェアも販売しています。

## DTP制作サービス



## 部材作成サービス



## 制作支援システム・ソフトウェア



## その他

### Webサービス

間取図作成サービス イーマドリ

### e-madori

間取図作成を法人契約したお客様専用のWebサービスです。原稿のアップロード、進捗確認、完成図面のダウンロードが可能です。

### ネットショップ

エコーインテック ショップ

### echo intec shop

2022年に開設した弊社のネットショップです。現在は、デジタル検版ソフトウェア BitMatch Premium をサブスク販売しており、1ヶ月、12ヶ月、永続と使用用途に合わせたプランで製品を購入できます。

## DTP制作管理システム EDS [Echo Dtp Solution]



詳細はこちら

EDS (Echo Dtp Solution) は、弊社のコンテンツ制作全般の管理を行う自社開発のシステムで、2013年より運用を開始し、年間5万ページ以上を制作するオフショア事業部の中枢を担っています。

2020年6月にリリースしたver.2では、**作業履歴の管理と工程管理の標準化を強化**し、原稿整理から校正までの制作工程をPDFで運用する「**ペーパーレスワークフローシステム**」を搭載しています。



### 主な機能

- 1 工程飛ばし防止機能
- 2 デジタル校正機能
- 3 修正漏れアラート機能
- 4 デジタル検版機能
- 5 作業進捗管理機能

## DTP制作源流管理 EDSと連動し、品質管理がより堅牢になったペーパーレスワークフロー



解説動画はこちら

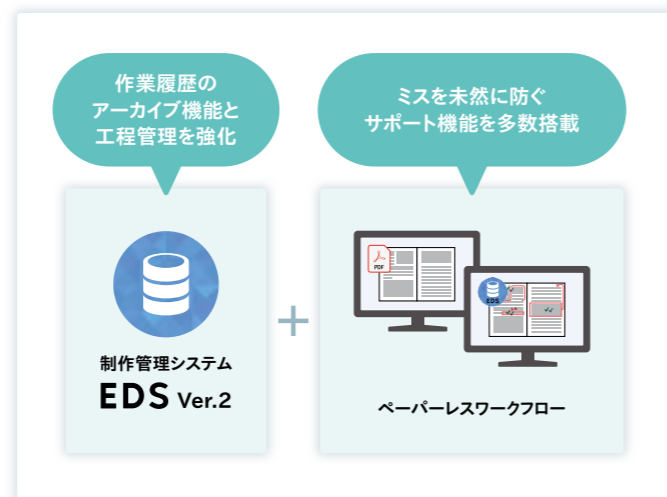
- 原稿整理
- 組版・修正
- 校正・検版

作業はフルオンライン、紙は使わずPDFを使って作業・運用します。

デジタルフローなので、保存された作業の中間ファイルから、**ミスがどこでどのように起こったかがわかります**。前工程に戻ってすぐに**対策が立てられる**ので、印刷事故を未然に防ぎます。

### ペーパーレスワークフローのメリット

- 1 校正履歴をシステムが管理
- 2 事故の原因は源流に遡って究明
- 3 ミスの再発防止対策が容易





# 学習教材 DTP組版サービス

サービス詳細 導入事例



サービスの詳細はこちら

弊社のDTP組版サービスは、学習教材制作からスタートしました。2000年6月にDTPのオフショア拠点を立ち上げ、現在まで20余年にわたり、教科書教材、学習塾教材、学習参考書、問題集、学カテスト、辞典などたくさんの教材を手がけ、現在もコンスタントに年間約12,000ページを制作しています。



## 組版 教材DTP組版

一般誌とは異なり、教材独特の組版ノウハウ、指定理解が必要です。熟練オペレーターが作業を行います。



## デザイン 表紙・誌面フォーマット

学習者が「見やすく読みやすい」そして「学習効果が感じられる」誌面デザインを行います。



## 図版 イラスト・トレース

地図や数学などの専門図版から国語の挿絵イラストまで、ご希望のタッチで対応致します。

## サービスの特長

features  
1

### 圧倒的な制作スピード

教材に精通した熟練オペレーターが多数在籍し、作業がスムーズです。入稿～納品まで、平均8,000頁を約2ヶ月間で仕上げております。

features  
2

### ミスを防止する品質管理

先祖返りや修正漏れ、赤字以外の变化などを防止するために、標準化されたフローとデジタル検版などで品質を管理しています。

features  
3

### 繁忙期でも量産が可能

常時70名のオペレーターが稼働しているため、教材制作の繁忙期でもご希望納期でページ組版や図版制作の量産が可能です。

features  
4

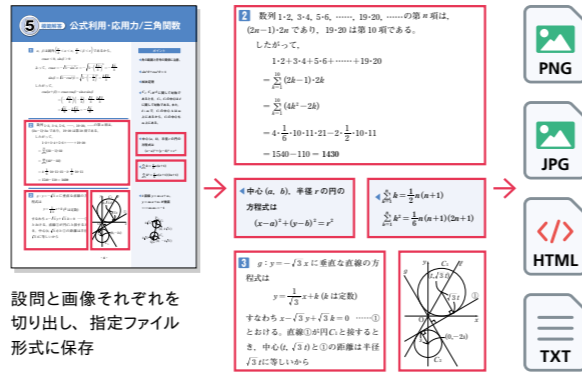
### 柔軟に調整可能な数式組版

高等数学の数式は、高度な組版技術が必要です。プラグインを使うわず仕上げる技術で、柔軟な調整や修正が可能となっています。

### 部材作成サービス

## e-ラーニング用の部材を切り出し、加工・作成

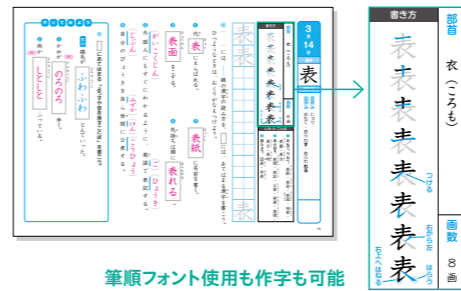
紙教材の組版データから、e-ラーニングで使用する設問や画像を切り出し、指定フォーマットに変換する自動化サービスです。画像と画像、画像と文字の重なりによるトリミングやマスキングがある場合でも自動で抽出し、画像化します。また設問のテキストは、画像化でも、テキスト抽出でも、HTMLのタグを付けてのご納品でも、ご要望に合わせた対応が可能です。



## 組版作成例

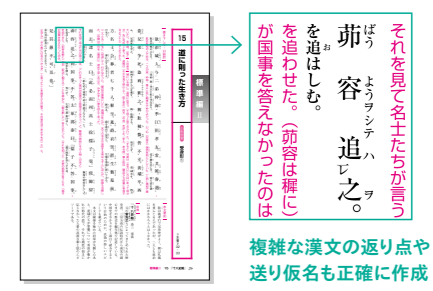
小学校から高校まで、豊富な実績があります。誌面のデザインフォーマットも作成します。

### 筆順



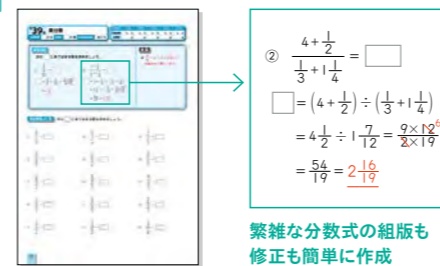
筆順フォント使用も作字も可能

### 訓読文



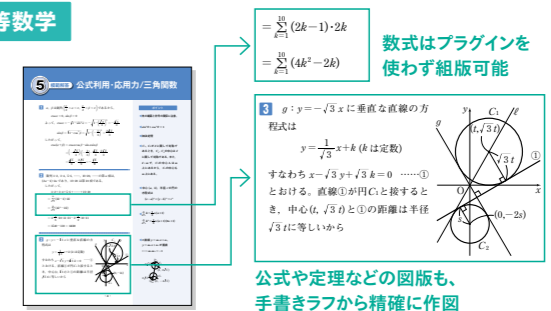
複雑な漢文の返り点や送り仮名も正確に作成

### 算分式



複雑な分数式の組版も修正も簡単に作成

### 高等数学



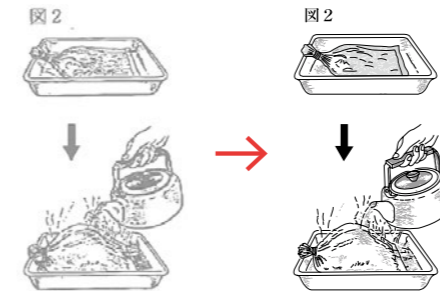
数式はプラグインを使わず組版可能

公式や定理などの図版も、手書きラフから正確に作図

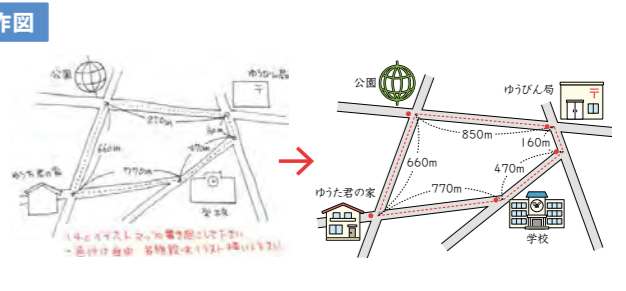
## 図版作成例

教材図版は学科に応じて作成します。理科の専門イラスト、地図、数学説明図版のほか、社会の歴史人物イラストや英語のシチュエーションイラストにも対応できます。

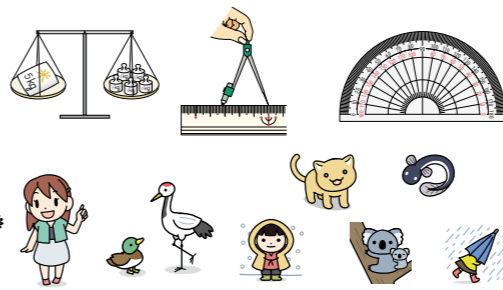
### トレース



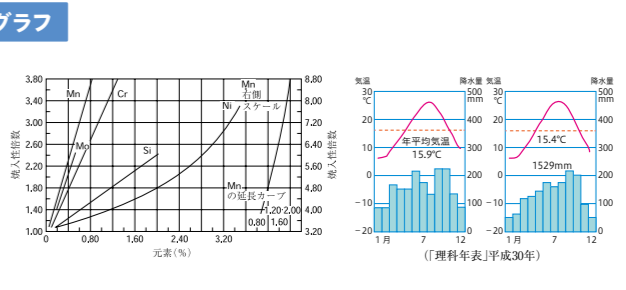
### 作図



### イラスト



### グラフ



# カタログ DTP制作サービス

サービス詳細 導入事例



サービスの詳細はこちら

2010年頃より、総合カタログなどの**大型の厚物カタログをメイン**に商品カタログに特化したDTP制作を行っており、ミス防止する**デジタル検版ソフト「BitMatch Premium」**の開発や**自動組版、商品データベースとの連携**に取り組んできました。



**大量組版**  
年間約15,000ページ

総合カタログ、商品カタログなど1,000ページ以上の大型カタログを数多く手がけています。



**リピート率**  
90%以上

年次モノカタログのリピート率が高く、10年以上継続して制作している総合商品カタログもあります。



**品質管理**  
デジタル検版でミスなし

カタログの品質管理は最重要課題です。システム制御でミスを起こさせない環境を整備しています。

## サービスの特長

features 1

**従来コストを  
2/3 ~ 1/2に削減!**

お客様の案件内容に合わせて最適なプロセス設計を行います。無駄なく自動化することで、従来の制作コストを大幅削減できます。

features 2

**大量ページを  
短納期でご納品**

カタログ制作に精通したスタッフが数多く在籍しており、短納期で大量ページを制作する力技にも十分お応えできます。

features 3

**人的ミスの防止と  
品質の向上**

システムで管理するので作業が属人化することなく、常に均質なクオリティをご提供します。ファイルの先祖返りなどのミスは起きません。

features 4

**自動組版と  
データベースの連携**

商品情報DBと連携した自動組版をご提供します。原稿整理やDB更新といったご担当者のご負担が大きい業務のサポートも致します。

### 自動化サービス

## 校正時間を大幅削減できる データマッチング

入稿された商品データが正しく組版されているかを、自動照合するサービスです。商品数がどんなに多くても正確に早く照合します。結果は○または×で表示されるので、×だけチェックすればOK。商品数が多ければ多いほど、導入メリットが実感できるサービスです。

Excelから抽出			InDesignから抽出			プログラム処理に問題がなければ○表記される		
申込番号	メーカー 型番	価格	申込番号	メーカー 型番	価格	申込番号	メーカー 型番	価格
001-0076	TP-B	1,155	001-0076	TP-B	1,155	○	○	○
001-0077	TP-P	1,155	001-0077	TP-P	1,155	○	○	○
001-0078	TP-K	1,155	001-0078	TP-K	1,155	○	○	○
001-0079	WB-1	3,580	001-0079	WB-1	3,580	○	○	○
001-0080	WB-2	4,380	001-0080	WB-2	4,380	○	○	○
001-0081	WB-3	6,480	001-0081	WB-3	6,480	○	○	○
001-0082	SK-1	231	001-0082	SK-1	231	○	○	○
001-0083	SK-5	998	001-0083	SK-5	998	○	○	○
001-0084	SK-10	1,680	001-0084	SK-10	1,680	○	○	○
001-0085	PN-4	175	001-0085	PN-4	175	○	○	○
001-0086	PN-6	225	001-0086	PN-6	225	○	○	○
001-0087	PN-12	498	001-0087	PN-12	498	○	○	○

どれが最新情報かすぐわかる

エクセルだから見やすい

目視校正より信頼性が高い

## 自動組版のメリット・デメリット

### メリット

- 商品コマ・表組など定型デザイン、大量ページに効果的
- 手動組版の人的ミスが起きないため、校正はほぼ不要
- データベースと連動した情報の自動更新が可能

### デメリット

- 非定型のレイアウトには不向き
- 人の判断が必要な組版は不向き

### 定型レイアウト例



### 全体的な自動組版が可能

定型レイアウトの場合、コマ・表組などの作成からページへの配置まで、すべて自動組版で行うことが可能です。

### 非定型レイアウト例



### 部分的な自動組版が可能

非定型レイアウトでも、各ページに同じ体裁の表組などがあれば、そのパーツごとの自動組版が可能です。ページへの配置は手動でバランスよく行います。

## 商品情報データベースと連携した自動組版

データベースと連携・連動した自動組版のメリットは、大量な情報を正確に効率的に処理できることです。それにより、業務課題となっている作業効率やコスト削減が解決できます。







詳細はこちら

目視校正だけでは見落としがちな微小な差異を、確実に見つけて表示するデジタル検版ソフトウェアです。

**比較画面表示**

修正前 PDF → ドラッグ → 修正後 PDF

その 差分のみの表示も可能

比較結果をPDF出力

BitMatch Premiumを持っていないユーザーとも情報を共有できます。

差異のある箇所を色で表示

ソフトウェアの特長

**1** 操作が簡単! PDFをドラッグするだけ

使い方が簡単なので、DTPオペレーター、デザイナーのみならず、メーカーで商品パッケージや広告の校正を行う方々にも使われています。

**2** 極小文字や微細なズレも正確に検知

1ピクセルのズレにも色が付くので、位置ずれを正確に検知。またチラシやパッケージの裏面などに記載の極小文字の差異を見逃しません。

**3** 修正指示外の変化を見落とさない

目視校正では、赤字部分のみ校正するので、つい見逃してしまう「修正指示のない箇所の変化」も、色で表示されるので、安心です。

**4** 校正時間の大幅短縮を実現

修正前と修正後のPDFを比較するだけで、校正が完了するので、従来の校正作業時間やコストが、大幅に削減できます。

主な機能

**差分はマーカー表示**  
 差異のある部分がカラフルに点滅。小さな差異も見逃しません。

**テキスト比較**  
 比較したい箇所をドラッグして囲むだけ。行スレ箇所や極小文字の修正確認に便利です。

**複数ページの比較結果を一覧表示**  
 差異のあるページに×が付きます。複数ページの修正確認に便利です。

ページ	判定	検出結果
1	×	差異 (差分) がありました。
2	×	差異 (差分) がありました。
3	○	差異は見つかりませんでした。
4	×	差異 (差分) がありました。
5	○	差異は見つかりませんでした。
6	○	差異は見つかりませんでした。
7	○	差異は見つかりませんでした。
8	○	差異は見つかりませんでした。
9	○	差異は見つかりませんでした。

デジタルカタログe-Book

紙のカタログと同じイメージで、ブラウザ上でペラペラめくって見られる形態のデジタルカタログです。タブレット・スマートフォン・PCに対応。校了PDFを使って作成すれば、印刷物と同時にリリース可能です。



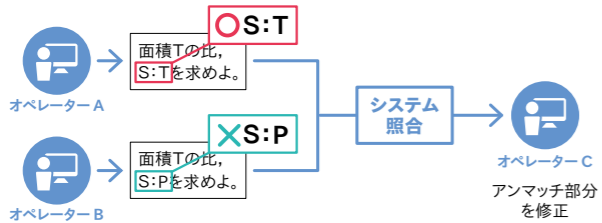
トレース・作図・漫画の色塗り

学参教材の作図やトレース、地図作成のほか、漫画の色塗りも行っています。電子コミックの色塗りのほか、デジタル漫画「ウェブトゥーン」用に、雑誌コミックの紙のコマ割りを縦一列に再構成して色付けする作業も行っています。



OCR・文字入力

資産であるコンテンツ文書や書籍の電子化を行うサービスです。文字入力は同じ原稿を2名のオペレーターが入力し、システムが差分をチェックするペリファイ方式を採用。スキャニング→OCRでの文字入力も承ります。



XMLタグ付け

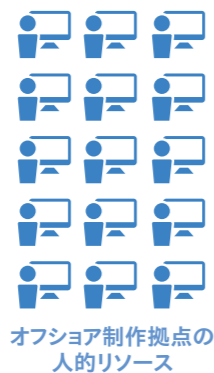
文字入力したテキストデータに、文書構造を示すタグを付けたXMLファイルを作成します。アーカイブ用途、InDesign自動組版用、XML-FO組版用のタグ付け及びスタイルシート作成まで、ご要望に応じたXMLファイルを作成します。

```

match="div">
  13.48pt" line-height,condition
  name="margin-top">
    <sl:choose>
      <sl:when test="<sl:
        </sl:when>
      <sl:otherwise>
        </sl:otherwise>
      </sl:choose>
    </sl:attribute>
    <sl:attribute name="text-in
    <sl:choose>
      <sl:when test="<sl:
        </sl:when>
      <sl:otherwise>
        </sl:otherwise>
      </sl:choose>
    </sl:choose>
  
```

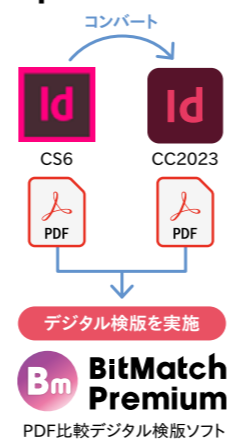
AI分析用ビッグデータ部材作成

データ利活用が推進される中で、AI分析には「ベースとなるビッグデータ」が不可欠です。分散されている情報(テキスト/画像)を集約し、ルールに基づいて整える必要があります。人の判断が必要となるデータ整理は、オフショア制作拠点の日本語に堪能な人的リソースをご提供し、スピード制作を行っています。



データコンバート

旧バージョンで作られたデータをご指定のバージョンにコンバートするサービスです。変換による文字化けや位置のズレなどを修正し、元データと同じ体裁でご納品します。トラブル回避のために、作業前にデータ検証、作業後にデジタル検版を行うチェックフローで作業致します。





# 制作支援システム・ソフトウェア



クラウド型の商品管理システムと自動組版をジョイントしたサービス

## DB+ データベース プラス

安く早く構築できるFileMakeベースの商品管理システムです。自動組版と連携すれば制作コストが大幅削減できます。

### 商品管理システムの特長

- 1 カスタマイズが可能
- 2 エクセル商品データが使える
- 3 商品が一元管理できる

### 自動組版の特長

- 1 管理システムと連携した組版
- 2 修正赤字はDB内も自動更新
- 3 作業+校正時間を大幅削減



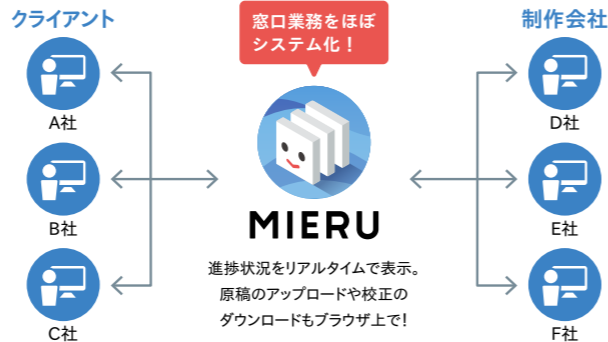
クリエイティブに特化したクラウド型入稿・進捗管理システム

## MIERU ミエル

入稿業務と進捗を見える化した、クリエイティブ管理の効率化をする支援システムです。

### 入稿・進捗管理システムの特長

- 1 いつでもどこからでも入稿でき、進捗が確認できる
- 2 連絡メールは一切不要に。業務効率が格段にアップ
- 3 お客様ごとにカスタマイズするスクラッチ型
- 4 アカウントごとに行える閲覧や管理の権限設定



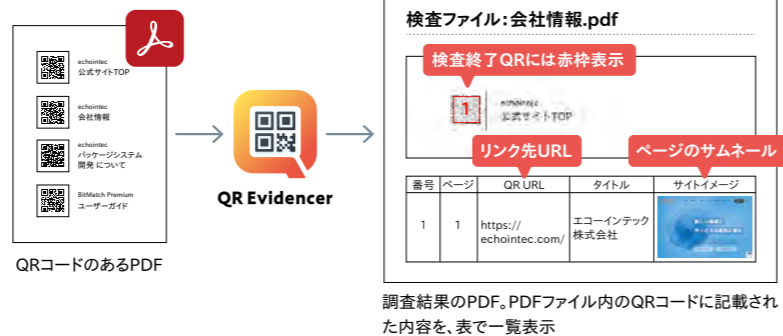
読取りリーダーもスマホも不要。検査結果がPDF出力されるQRコードチェック用ソフトウェア

## QR Evidencer QR エビデンサー

教材やカタログに多用されるQR情報を検査し、内容を一覧表示する校正支援ソフトウェアです。

### QR エビデンサーの特長

- 1 校正PDFからQRを検査
- 2 検査結果PDFを自動出力
- 3 複数ページのPDFに対応
- 4 チェックコストを大幅削減



## 会社概要

社名	エコーインテック株式会社
設立	1979年6月13日
資本金	5,000万円
代表	代表取締役社長 尾頭 博雄
本社所在地	〒500-8152 岐阜県岐阜市入舟町3-20 echoビル
従業員数	125名(子会社を含む2023年4月1日現在)
事業所	岐阜(情報システム部) 東京(コンテンツ事業部) 中国・大連市(オフショア事業部)
URL	https://echointec.com

## コンテンツ制作 / 主要取引先 (五十音順・敬称略)

アイリスオーヤマ株式会社	株式会社研文社	株式会社昭和ブライト
株式会社新興出版社啓林館	住友不動産販売株式会社	第一法規株式会社
図書印刷株式会社	凸版印刷株式会社	ビタットハウスネットワーク株式会社
三井不動産リアルティ株式会社	株式会社 ユーキャン	

## サービスに関するお問い合わせ

お客様ごとの課題にあったソリューションのご提案を致します。お気軽にお問い合わせください。Web会議も対応しております。

電話でのお問い合わせ

**03-3231-7571**

受付時間: 平日9:00~18:00

メールでのお問い合わせ

**con-seisaku@echointec.com**

会社名・氏名・メールアドレス・電話番号をご記入の上、お問い合わせください

